

CAMPEONATO DE ASTURIAS CAMPO A TRAVÉS ESCOLAR 2025

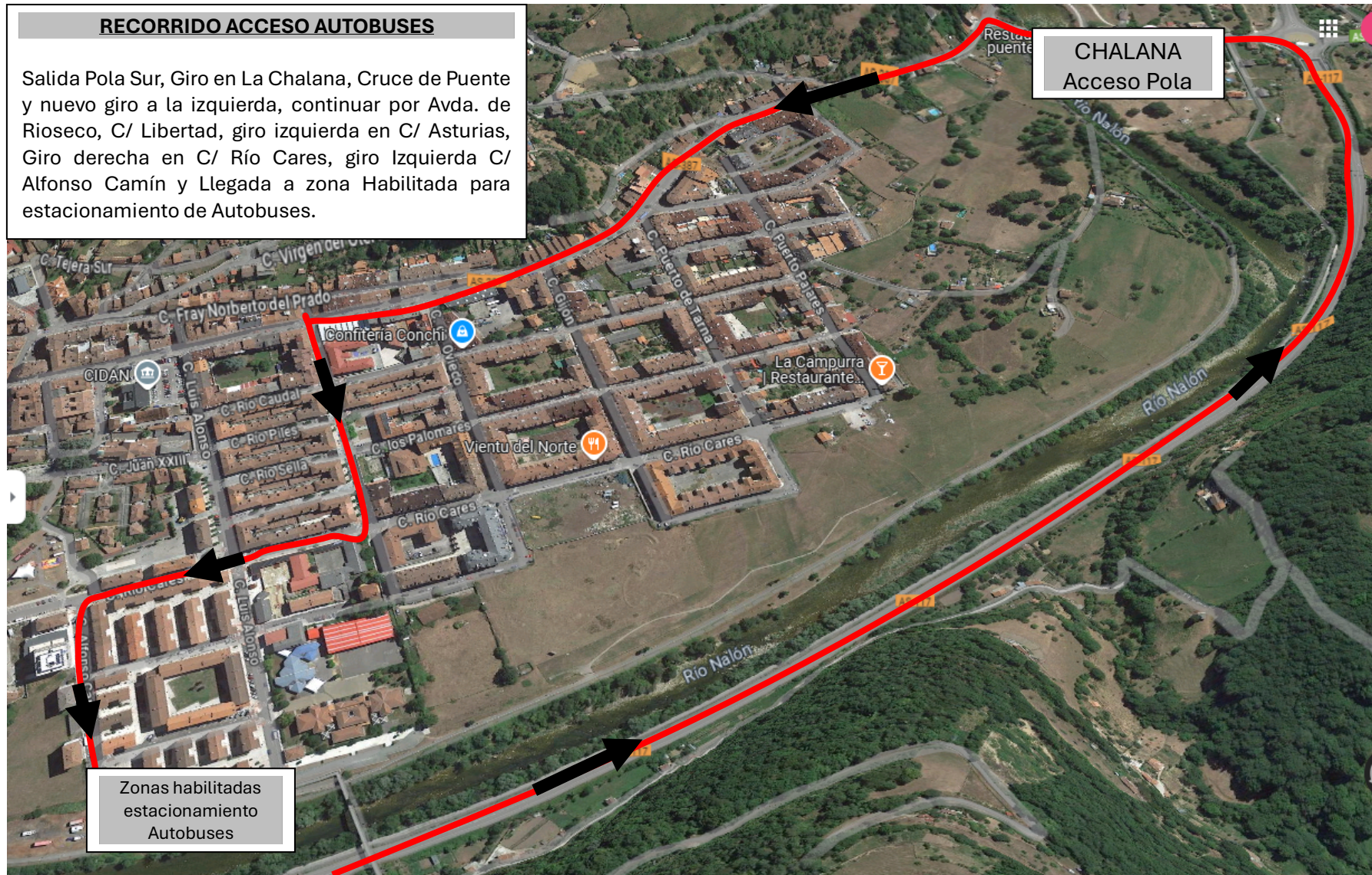
POLA DE LAVIANA

22 DE FEBRERO DE 2025



RECORRIDO ACCESO AUTOBUSES

Salida Pola Sur, Giro en La Chalana, Cruce de Puente y nuevo giro a la izquierda, continuar por Avda. de Rioseco, C/ Libertad, giro izquierda en C/ Asturias, Giro derecha en C/ Río Cares, giro Izquierda C/ Alfonso Camín y Llegada a zona Habilitada para estacionamiento de Autobuses.



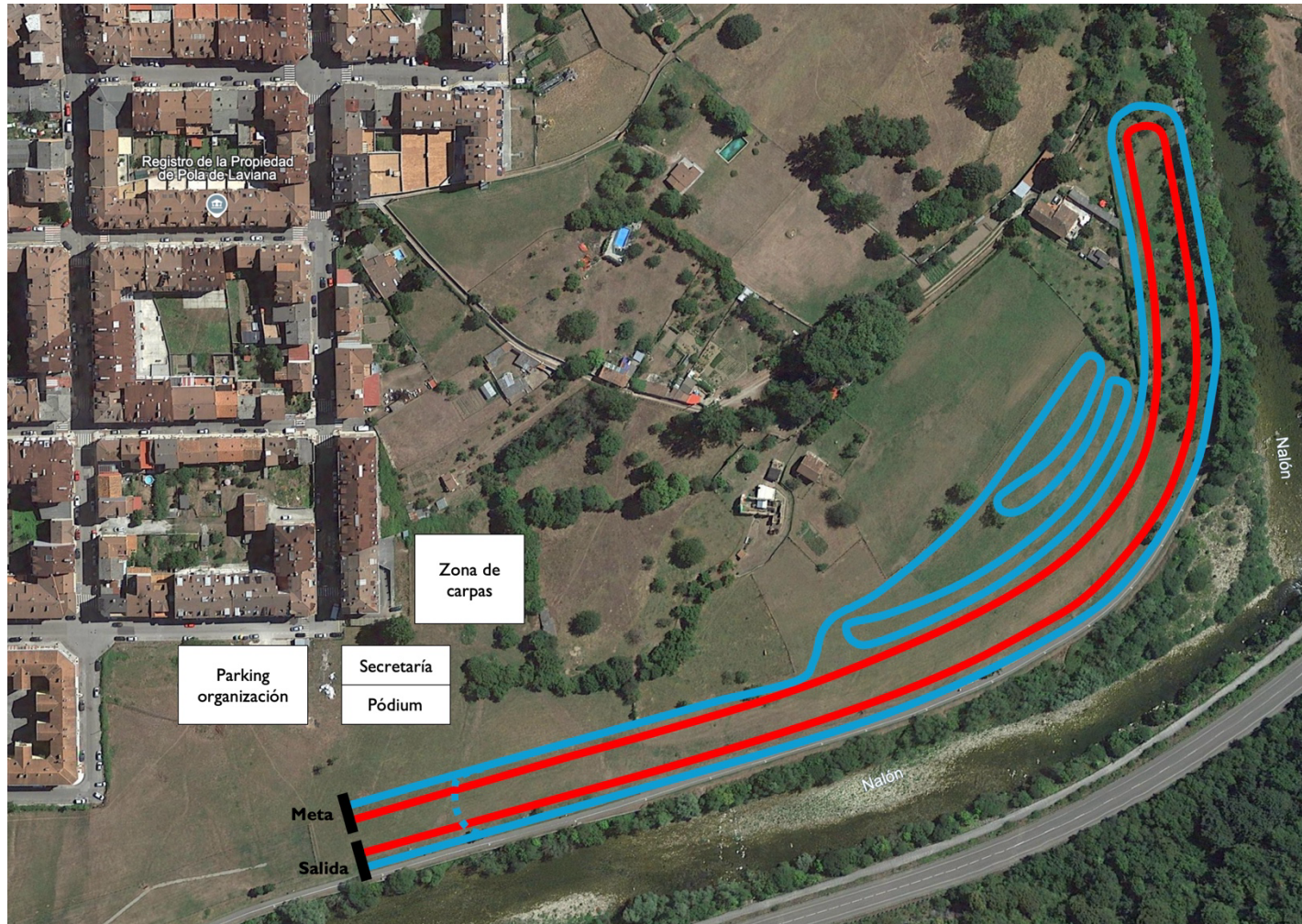
CHALANA
Acceso Pola

Zonas habilitadas
estacionamiento
Autobuses

PARKING PARTICIPANTES Y PÚBLICO



CIRCUITO



- 1.000 m
- 1.500 m

HORARIOS Y NORMATIVA

HORA	CATEGORÍA	DISTANCIA	CIRCUITO
11:30	SUB10 FEMENINO	1000M	1 VUELTA AL CIRCUITO ROJO
11:40	SUB10 MASCULINO	1000M	1 VUELTA AL CIRCUITO ROJO
11:50	SUB12 FEMENINO	1500M	1 VUELTA AL CIRCUITO AZUL
12:05	SUB12 MASCULINO	1500M	1 VUELTA AL CIRCUITO AZUL
12:20	SUB14 FEMENINO	3000M	2 VUELTAS AL CIRCUITO AZUL
12:45	SUB14 MASCULINO	3000M	2 VUELTAS AL CIRCUITO AZUL
13:10	SUB16 FEMENINO	4500M	3 VUELTAS AL CIRCUITO AZUL
13:45	SUB16 MASCULINO	4500M	3 VUELTAS AL CIRCUITO AZUL

RECLAMACIONES:

Las reclamaciones se harán verbalmente al juez árbitro hasta media hora después de la publicación de los resultados.

PREMIACIONES:

Habrà dos premiaciones, una para las categorías sub10 y sub12 a las 12:30 (aproximadamente), y otra al final de las pruebas.

La normativa de premiación es la que consta en la normativa de Campo a Través de la dirección General de Deporte:

En la Final Regional recibirán trofeo tres primeros clasificados individuales femeninos y masculinos, y medallas a los seis primeros de cada categoría.

Los tres primeros equipos de cada categoría tanto femenina como masculina recibirán trofeo y medallas todos sus componentes, incluido el entrenador/a.

Se puede ver toda la normativa en <https://deporteasturiano.org/juegos-deportivos/juegos-deportivos-asturias/campo-a-traves/>

Se dispondrá de vestuarios y duchas a disposición de los atletas participantes.

Aquellos equipos que quieran instalar carpas deberán de hacerlo únicamente en la zona habilitada para ello.

Área Técnica

UBICACIONES

- [Parking participantes y público](#)
- [Zona habilitada autobuses](#)
- [Circuito](#)